

«Человек образованный – тот, кто знает, где найти то, чего он не знает»

Г. Зиммель

Для облегчения поиска и доступа к информации в каждой библиотеке существует **СБА - справочно-библиографический аппарат**, который включает в себя каталоги, картотеки, библиографические указатели, информационно-поисковые системы, и справочный фонд.

Каталоги:

Каталоги бывают карточным, потому что в его основу положена карточка, своеобразный «книжкин» паспорт. Каждая книга, поступившая в библиотеку, проходит специальную обработку: ей присваивают номер, заносят ее в особую книгу учета и - заводят на нее паспорт, **каталожную карточку**. Так и каталожная карточка позволяет узнать о книге все, что необходимо. Из подобных карточек и состоят каталоги.

Алфавитный каталог – наиболее полно отражает фонды библиотеки. Организован по алфавитному принципу. Карточки расставлены в порядке алфавита авторов или названий книг.

Отвечает на вопросы:

- *Есть ли в библиотеке необходимая вам книга.*
- *Какие книги интересующего автора имеются в библиотеке.*
- *В каком отделе находится нужная книга.*
- *Кто является редактором, переводчиком, художником нужной книги.*
- *Только в алфавитном каталоге все произведения одного автора собраны вместе вне зависимости от их содержания.*

Систематический каталог – отражает фонды библиотеки по отраслям знания. С помощью систематического каталога можно подобрать литературу, не зная авторов книг. Карточки располагаются в соответствии с определенной системой библиотечно-библиографической классификации (ББК).

Отвечает на вопросы:

- *Какие книги по определенной отрасли знания имеются в библиотеках.*
- *Книги, каких авторов раскрывают нужную тему.*



Картотеки

В СБА библиотеки кроме каталогов входит система картотек. Она представлена:

- **систематической картотекой статей;**
- **краеведческая картотека;**
- **тематические картотеки.**

Если вам нужна оперативная информация, публикуемая на страницах журналов, газет, сборников, обращайтесь в **систематическую картотеку статей**. Она является дополнением к систематическому каталогу, в основу ее также положена ББК.

Краеведческая картотека – отражает сведения о книгах, брошюрах, электронных изданиях о нашем крае и городе Миассе, находящихся в фондах библиотеки, а также содержит описания статей из сборников и периодических изданий.

Тематические картотеки создаются по инициативе конкретной библиотеки на актуальную для читателей тему. Например: «Для вас, девчонки!» или «Рукоделие».

Все каталоги и картотеки состоят из **библиографических записей**, которая представляет собой краткую характеристику произведения печати.

Очень важно уметь грамотно ее прочесть, чтобы извлечь для себя максимум сведений о книге. **Какие сведения о книге надо выписать, чтобы вам ее легко нашли?**

- *Обязательно выпишите шифр, помещенный в левом верхнем углу карточки.*
- *Не забудьте также выписать автора и заглавие.*

28.6	Гershун В.П.	Домашние животные. – М.: Педагогика, 1991. – 144 с.: ил.
Г42		
28.6		28.6
		○

Шифр книги
Авторский знак
Фамилия автора
Заглавие книги

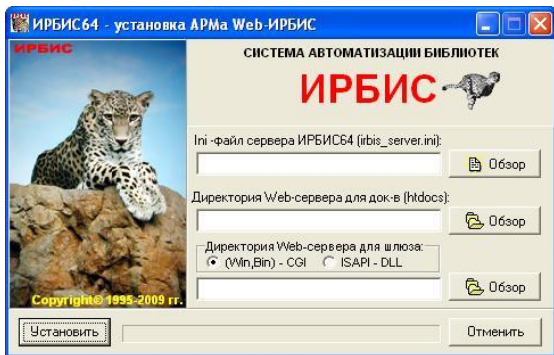
- *Если Вам нужна статья, выпишите источник, который располагается за двумя косыми чертами.*

Существует еще один из путей выбора литературы – поиск с помощью библиографических указателей.

Библиографические указатели - это аннотированные списки литературы, подобранные по какой-то определенной теме или ряду близких тем. Существуют библиографические указатели, как самостоятельные издания, так и прикижные библиографические списки литературы (т.е. списки литературы в книгах или статьях).

Сегодня все более прочно в обиход входит понятие **«информационно-поисковая система»** библиотеки. Это связано с автоматизацией и информатизацией библиотек. Информационно-поисковая система включает **электронные каталоги, базы данных и электронные ресурсы.**

Электронные каталоги позволяют искать документ по любому признаку: по автору, по названию, по ключевому слову, по предмету в одной базе данных. В нашей библиотеке электронный каталог и электронные базы данных созданы и ежедневно пополняются в **АБИС ИРБИС «Автоматизированные библиотечные информационные системы Интегрированная расширенная библиотечно-информационная система».**



Самым простым и эффективным путем получения информации является обращение к справочному фонду: **словарям, справочникам и энциклопедиям.**



Справочный фонд – это совокупность научно-справочных изданий, в которых отражены все дисциплины, определения, тезисы. Цель любого справочного пособия - собрать определённую информацию и знания, которые опубликованы в разных изданиях, книгах, рукописях, средствах массовой информации и объединить в несколько томов. Указать мнения учёных. Осветить любые взгляды на одну и ту же проблему, раскрыть мнения нескольких школ.

Литература:

Агафонова, Л. А. то такое библиотечный каталог? / Л.А. Агафонова // *Читаем, учимся, играем.* - 2007. - №8. - С.62 – 66.

Галда, Е. А. Плавание по книжному морю / Е.А. Галда, М.П. Бочкарёва // *Читаем, учимся, играем.* - 2011. - №11. - С.10 – 15.

Компьютерная верстка, оформление – Частухина С.Г. библиограф ОБР.



Центральная городская библиотека
им. Ю.Н. Либединского

Отдел библиографической работы

СБА библиотекки



Буклет

Миасс, 2015 г.