

**Терминология родства** нужна для того, чтобы понять старые записи и объяснения пожилых родственников - большинство терминов сейчас не используется (и даже трудно поверить, что когда-то использовались, настолько они непонятны, но вдруг у вас есть настолько старые родственники...)

**Бабка, бабушка** - мать отца или матери, жена деда.

**Брат** - каждый из сыновей одних родителей.

**Брат крестный** - сын крестного отца.

**Брат крестовый, брат по кресту, брат названный** - лица, обменявшиеся нательными крестами.

**Братан, братаник, братеня, братеник, брательник** - двоюродный брат.

**Братаниха** - жена двоюродного брата.

**Братанна** - дочь брата, племянница по брату.

**Братова** - жена брата.

**Брательница** - родственница вообще, двоюродная или дальняя.

**Братыч** - сын брата, племянник по брату.

**Вдова** - женщина, не вступившая в другой брак после смерти мужа.

**Вдовец** - мужчина, не вступивший в брак после смерти жены.

**Внук** - сын дочери, сына; а также сыновья племянника или племянницы.

**Внучка, внука** - дочь сына, дочери; а также дочери племянника или племянницы.

**Деверь** - брат мужа.

**Дед** - отец матери или отца.

**Дед крестный** - отец крестного отца.

**Дедина, дедка** - тетка по дяде.

**Дедич** - прямой наследник по деду.

**Дочь** - лицо женского пола по отношению к своим родителям.

**Дочь названная** - приемыш, воспитанница.

**Дищерич** - племянник по тетке.

**Дищерша** - племянница по тетке.

**Дядька** - приставленный для ухода и надзора за ребенком.

**Дядя** - брат отца или матери.

**Жена** - замужняя женщина по отношению к мужу.

**Жених** - сговоривший себе невесту.

**Золовица, золовка, золова** - сестра мужа, иногда жена брата, невестка.

**Зять** - муж дочери, сестры, золовки.

**Кум, кума** - см: Отец крестный, мать крестная.

**Мать** - лицо женского пола по отношению к своим детям.

**Мать крестная, мать крестовая** - восприемница при обряде крещения.

**Мать названная** - мать приемышу, воспитаннику.

**Мать молочная** - мамка, кормилица.

**Мать посаженная** - женщина, заменяющая на свадьбе родную мать жениха.

**Мачеха** - другая жена отца, неродная мать.

**Муж** - женатый мужчина по отношению к жене.

**Невестка** - жена сына.

**Отец** - лицо мужского пола по отношению к своим детям.

**Отец крестный** - восприемник у купели.

**Отец названный** - отец приемышу, воспитаннику.

**Отец прибеседный, отец посаженный, отец ряженный** - лицо, выступающие

вместо родного отца на свадьбе.

**Отценаачальник** - старший в поколении.

**Отчим** - другой муж матери, неродной отец.

**Отчинник, отчич** - сын, наследник.

**Падчерица** - дочь от другого брака по отношению к неродному родителю.

**Пасынок** - сын неродной одному из супругов.

**Племянник** - сын брата или сестры.

**Племянница** - дочь брата или сестры.

**Племянш** - родич, родственник.

**Прародители** - первая по родословной известная чета, от которой берет начало род.

**Пращур** - родитель прапрадеда, прапрабабки.

**Родонаачальник** - первый известный представитель рода, от которого ведется родословие.

**Сват, сватья** - родители молодых и их родственники по отношению друг к другу.

**Свекор** - отец мужа.

**Свекровь** - мать мужа.

**Свойственник** - лицо, состоящее в родственных отношениях по мужу, жене.

**Свояки** - лица, женатые на двух сестрах.

**Свояки двоюродные** - лица, женатые на двоюродных сестрах.

**Сестра** - дочь одних родителей.

**Сестренница** - двоюродная сестра, дочь сестры матери или отца.

**Сестренка, сестрина, сестричка** - двоюродная сестра.

**Сестренич, сестрич** - сын сестры матери или отца, племянник по сестре.

**Сноха, сыноха** - жена сына, невестка.

**Сношенница** - жена деверя, жены двух братьев по отношению друг к другу, невестки.

**Супруг** - муж.

**Супруга** - жена.

**Сын** - лицо мужского пола по отношению к своим родителям.

**Сын крестный (крестник)** - лицо мужского пола по отношению к воспитаннику.

**Сын названный** - приемный, воспитанник.

**Тесть** - отец жены.

**Тетка, тетя** - сестра отца или матери.

**Теща** - мать жены.

**Шурин** - родной брат жены.

Ко многим из этих терминов могут прилагаться прилагательные:

**Внучатный, внучатый** - о родстве, происходящем из третьего колена (также троюродный) или еще далее.

**Двоюродный** - о родстве, происходящем из второго колена.

**Кровный** - о родстве в пределах одной семьи.

**Однородный** - о происхождении от одного отца.

**Одноутробный** - о происхождении от одной матери.

**Полнородный** - о происхождении от одних родителей.

**Пра** - приставка, означающая родство в дальнем восходящем или нисходящем порядке.

**Привенчаный** - о происхождении от одних родителей, но до брака рожденный, а затем признанный.

**Родной** - о происхождении от одних родителей.

**Сводный** - о происхождении от

разных родителей.

**Усыновленный** - лицо мужского пола по отношению к усыновителям.

**Удочеренная** - лицо женского пола по отношению к приемным родителям.



**Наш адрес пр. Октября, 9.**

**Телефон для справок:**

**53-63-35**

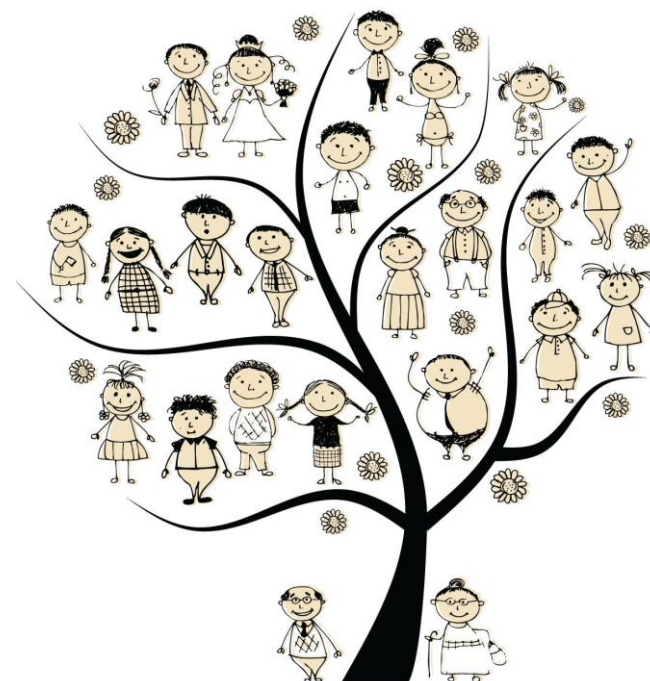
Составитель: Шакирова О.Б., ведущий  
библиограф ОБР



Отдел библиографической  
работы



## Не заблудись в родне



**Называйте своих близких  
правильно**

Памятка

Миасс, 2024